





VS 100-36

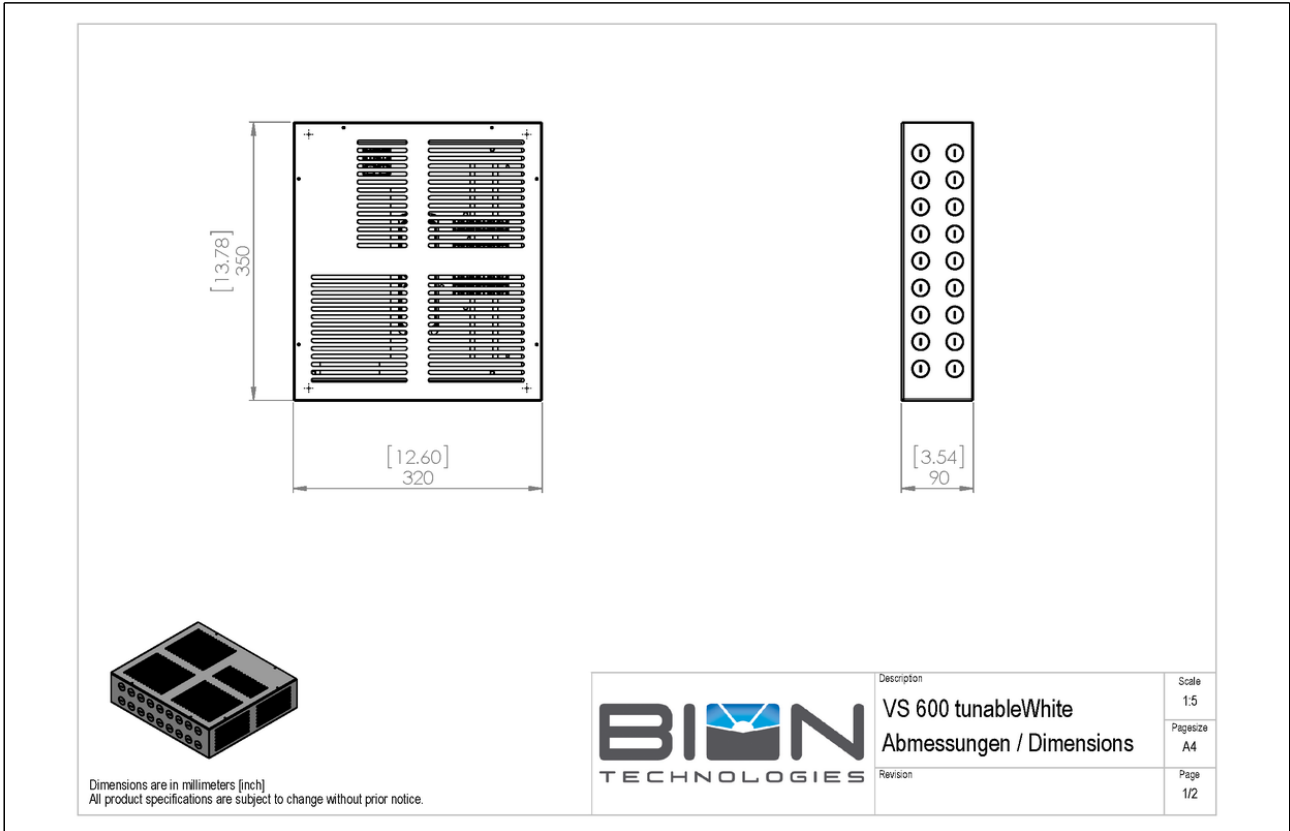
TECHNISCHES DATENBLATT

VS 100-36

Technische Daten

Abmessungen	350 mm x 320 mm x 90 mm [B x T x H] 13.78 in x 12.60 in x 3.55 in [B x T x H]
Steuerung	0 - 10 V, DALI, DMX, POT, IOT
Eingangsspannung	Netzteil: intern
Wirkleistungsaufnahme	Max. 100 W
Blindleistungskompensation	> 0,94
Schutzklasse	I
Ausgangsspannung	36 VDC
Einschaltstrom	Kaltstart 70A(t=1000 s gemessen an 50% I) @ 230VAC; mit Peak nach NEMA 410 Kaltstart 35A(t=1000 s gemessen an 50% I) @ 110VAC; mit Peak nach NEMA 410
Betriebstemperatur	-20 °C / +40 °C -4 °F / +104 °F
Gehäuse	Stahlblech, pulverbeschichtet
Gehäusefarbe(n)	Weiß (RAL 9010)
Gewicht	5,7 kg (12.57 lbs)
Schutzart	IP20
Umgebung	 indoor
Zulassungen	  

Technische Zeichnung





Lindberghstrasse 15
86343 Koenigsbrunn
Tel: +49 (0)8231/95787-0
Fax: +49 (0)8231/95787-29
www.biontechnologies.com
info@biontechnologies.com

YouTube: <http://www.youtube.com/user/BIONTECHNOLOGIES>

© 2023, BION TECHNOLOGIS GMBH
All rights reserved / Subject to change / Specifications may change without notice