



# tellus point round xs

**xmp**  
available in White

TECHNISCHES DATENBLATT

# tellus point round xs

tunableWhite  
xmp

## Technische Daten

Abmessungen 110 mm x 110 mm x 107 mm [L x B x H]  
4.33 in x 4.33 in x 4.21 in [L x B x H]

---

Leuchtentyp



tunableWhite

---

Farbtemperaturen tunableWhite 2700 K - 4000 K

---

Abstrahlwinkel 8°, 10°, 23°, 43°, 52°  
8° x 31°, 10° x 42°, 12° x 60°, 14° x 100°, 30° x 58° (Tilt der C0-Ebene: -14°),  
30° x 11° (Tilt der C0-Ebene: -14°), 110°

---

Lichtquelle 4 LED(s)

---

Lichtquelle 2x Warmweiß / 2x Neutralweiß

---

Entblendung Wabenstruktur, Linearraster

---






LED-Binning



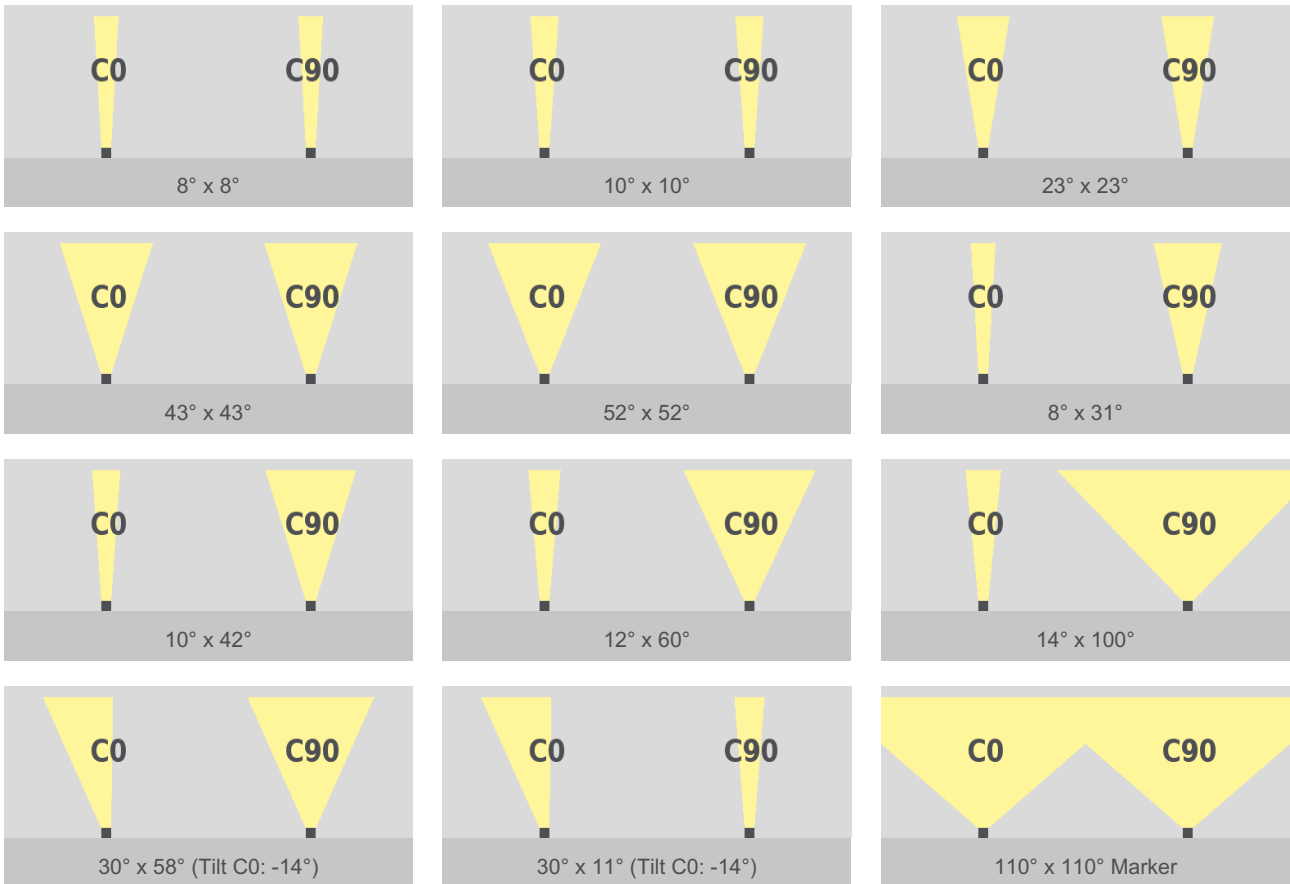
MacAdam-Ellipsen Binning 3

---

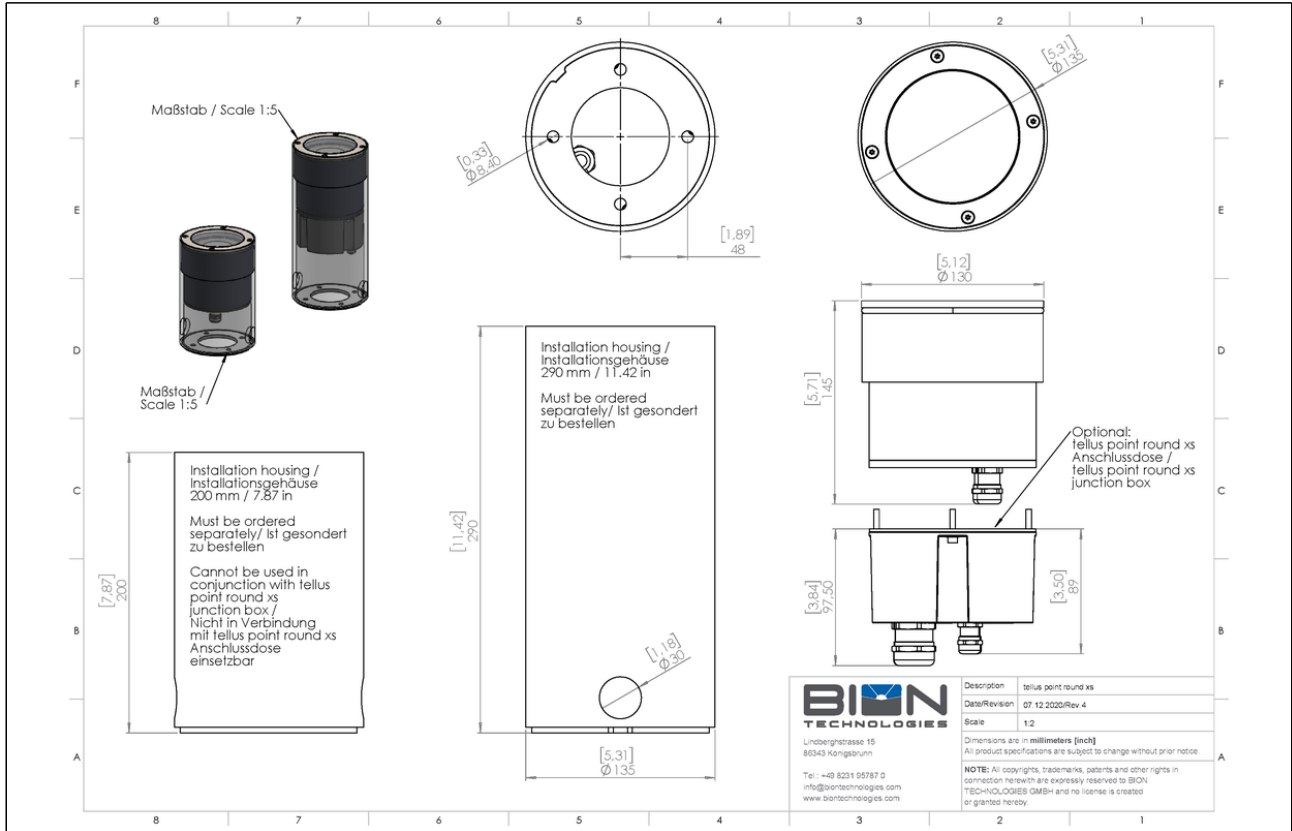
Steuerung DMX, IOT

Eingangsspannung	Netzteil: intern   100 - 240, 277 VAC (50 - 60 Hz)   127 - 431 VDC
Wirkleistungsaufnahme	Max. 12 W
Schutzklasse	I
Lagertemperatur	-40 °C / +80 °C   -40 °F / +176 °F
Betriebstemperatur	-40 °C / +40 °C   -40 °F / +104 °F
Einschalttemperatur	-25 °C / +40 °C   -13 °F / +104 °F
Lebensdauer [L70]	65'000 h @ 25 °C (77 °F)   40'000 h @ 40 °C (104 °F)
LED-Klasse	Klasse 2 LED Produkt
Gehäuse	Aluminiumguss
Gehäusefarbe(n)	Schwarz eloxiert
Linse	Gehärtetes Sicherheitsglas
Rahmen	Edelstahl
Gewicht	1,3 kg (2.9 lbs)
Druckbelastung	500 kg   1100 lbs
Schutzart	IP67
Umgebung	 indoor  outdoor
Schlagschutz	IK09
Zulassungen	  

# Abstrahlwinkel



# Technische Zeichnung



Projekt	Leuchten#	Datum
		Firma

## Bestellinformationen

Wählen Sie Ihre Wunschkonfiguration aus und schreiben Sie dann die Kodierung in das entsprechende Feld, um somit die Produktnummer zu erstellen.

TEL-PO-RD-XS-XMP- TW2740 - TYP - LICHTFARBE - DIMMUNG - ABSTRAHLUNG - VERKABELUNG - ENTBLENDUNG - ANSCHLUSSLEITUNGSLÄNGE - Y03

TYP - LICHTFARBE	
TW2740	tunableWhite - 2700 K - 4000 K

DIMMUNG	
DMX	Dimmbar - DMX
IOT	Dimmbar - IOT

ABSTRAHLUNG	
8X8	8° x 8°
10X10	10° x 10°
23X23	23° x 23°
43X43	43° x 43°
52X52	52° x 52°
8X31	8° x 31°
10X42	10° x 42°
12X60	12° x 60°
14X100	14° x 100°
WWW	30° x 58° (Tilt der C0-Ebene: -14°)
WWN	30° x 11° (Tilt der C0-Ebene: -14°)
MARKER	110° x 110° Marker

VERKABELUNG	
CE	Europa
ETL	Nord Amerika

ENTBLENDUNG	
OP	Keine Entblendung
HL	Wabenraster
LL17	Linearraster 17°
LL00	Linearraster 0°
CGC	kundenspezifische Entblendung
LL17 nur in Verbindung mit Abstrahlwinkel WWW oder WWN	

ANSCHLUSSLEITUNGSLÄNGE	
1M	1 m (3.3 ft)
3M	3 m (10 ft)
6M	6 m (19.7 ft)
9M	9 m (29.5 ft)
15M	15 m (49.2 ft)

Beispiel Produktnummer: TEL-PO-RD-XMP-XS-TW2740-DMX-10X40-CE-LL00-6M-Y03

\* Projektbezogene Optionen sind verfügbar - Bitte kontaktieren Sie Ihren Ansprechpartner für weitere Informationen.



Lindberghstrasse 15  
86343 Koenigsbrunn  
Tel: +49 (0)8231/95787-0  
Fax: +49 (0)8231/95787-29  
[www.biontechnologies.com](http://www.biontechnologies.com)  
[info@biontechnologies.com](mailto:info@biontechnologies.com)

YouTube: <http://www.youtube.com/user/BIONTECHNOLOGIES>

© 2023, BION TECHNOLOGIS GMBH  
All rights reserved / Subject to change / Specifications may change without notice