






tellus point round xs installation housing

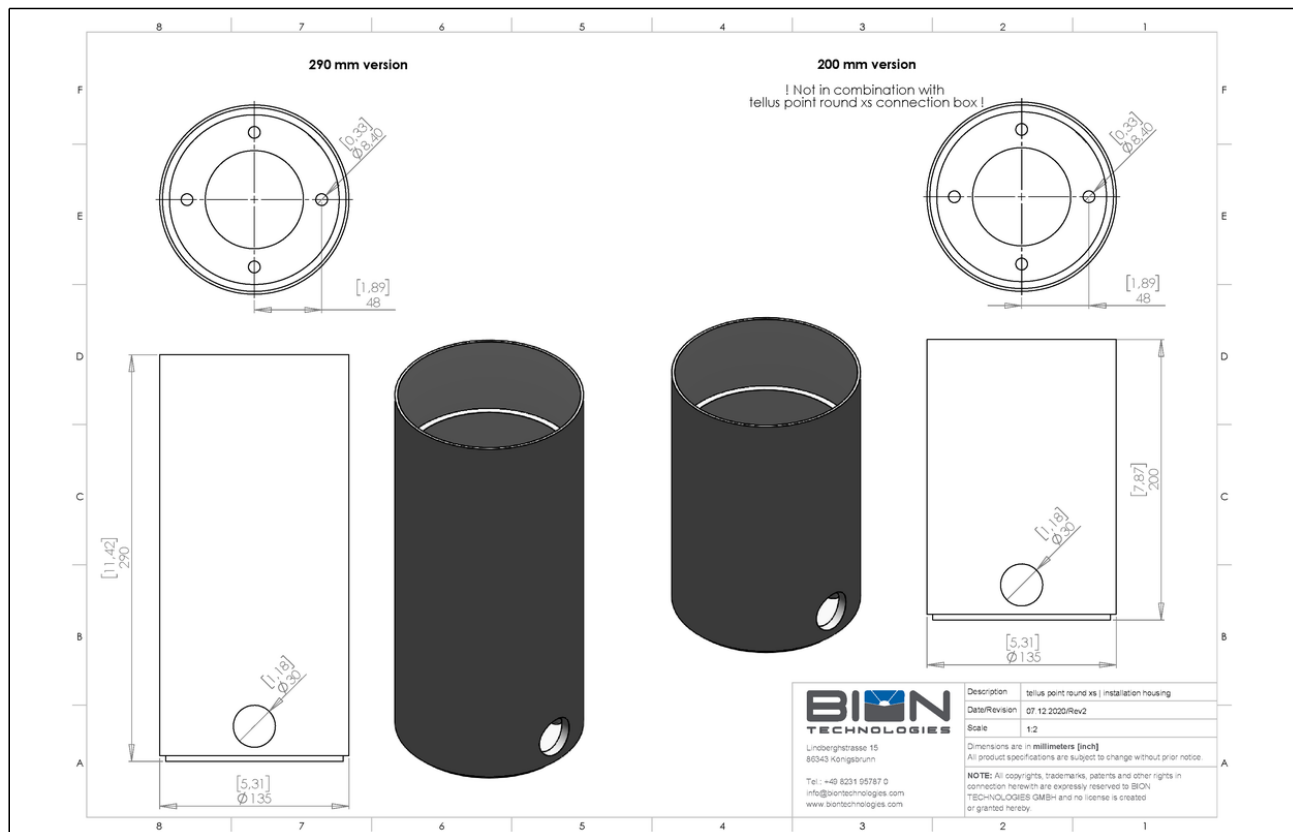
TECHNISCHES DATENBLATT

tellus point round xs installation housing

Technische Daten

Abmessungen	Ø 135 mm Ø 5.31 in
Leuchtenlängen	200 mm (not with connec. box), 290 mm 7.88 in (not with connec. box), 11.42 in
Gehäuse	Aluminium-Strangpressprofil
Gehäusefarbe(n)	 Aluminium natur eloxiert (Standard)
Druckbelastung	500 kg (1102 lbs)
Zulassungen	 

Technische Zeichnung



Projekt	Leuchten#	Datum
		Firma

Bestellinformationen

Wählen Sie Ihre Wunschkonfiguration aus und schreiben Sie dann die Kodierung in das entsprechende Feld, um somit die Produktnummer zu erstellen.

TEL-PO-RD-XS-INBX- - Y02
LEUCHTENLÄNGE

LEUCHTENLÄNGE	
200	für 200 mm / 7.87 in (not with connec. box)
290	für 290 mm / 11.42 in

Beispiel Produktnummer: TEL-PO-RD-XS-INBX-290-Y01

* Projektbezogene Optionen sind verfügbar - Bitte kontaktieren Sie Ihren Ansprechpartner für weitere Informationen.



Lindberghstrasse 15
86343 Koenigsbrunn
Tel: +49 (0)8231/95787-0
Fax: +49 (0)8231/95787-29
www.biontechnologies.com
info@biontechnologies.com

YouTube: <http://www.youtube.com/user/BIONTECHNOLOGIES>

© 2023, BION TECHNOLOGIS GMBH
All rights reserved / Subject to change / Specifications may change without notice