



tellus point
pureWhite






TECHNISCHES DATENBLATT

tellus point

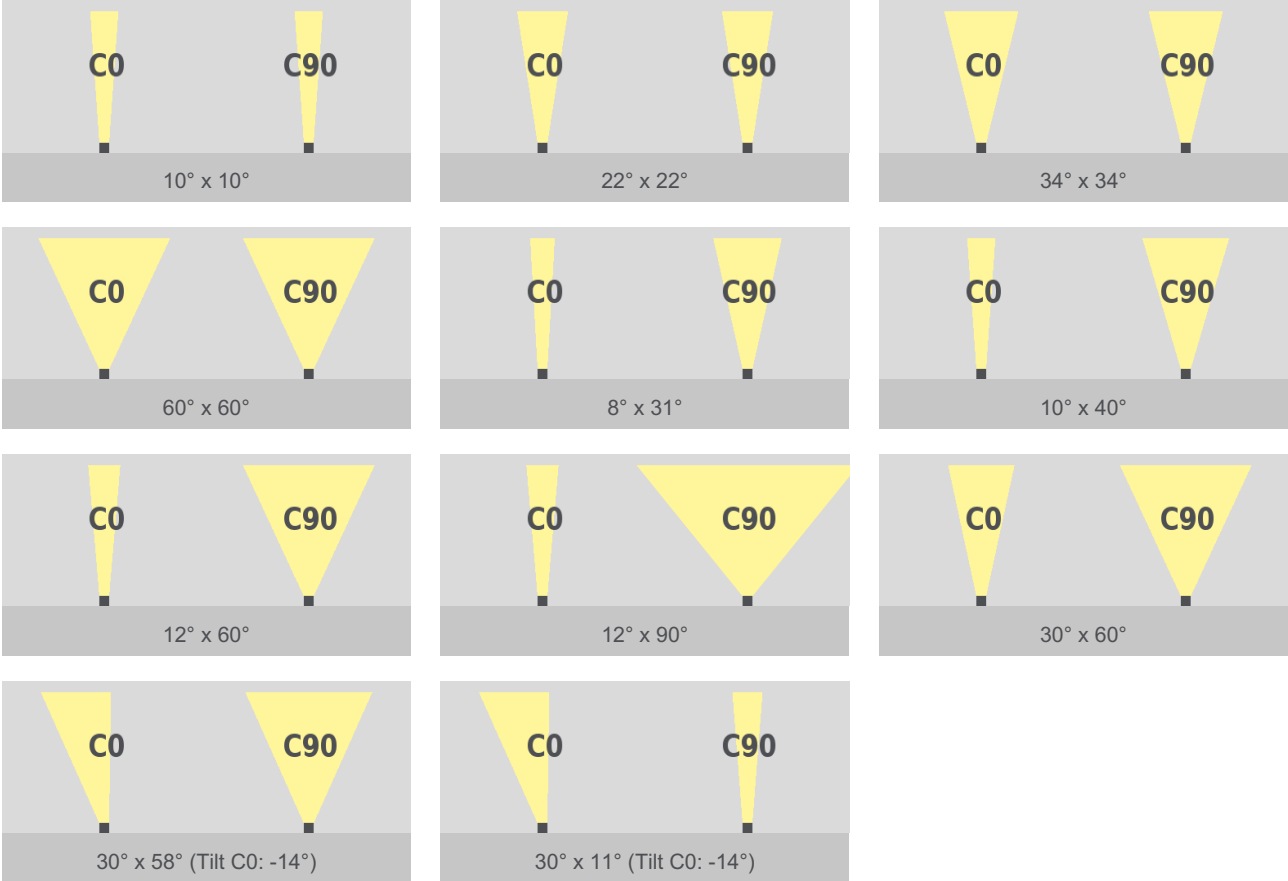
pureWhite

Technische Daten

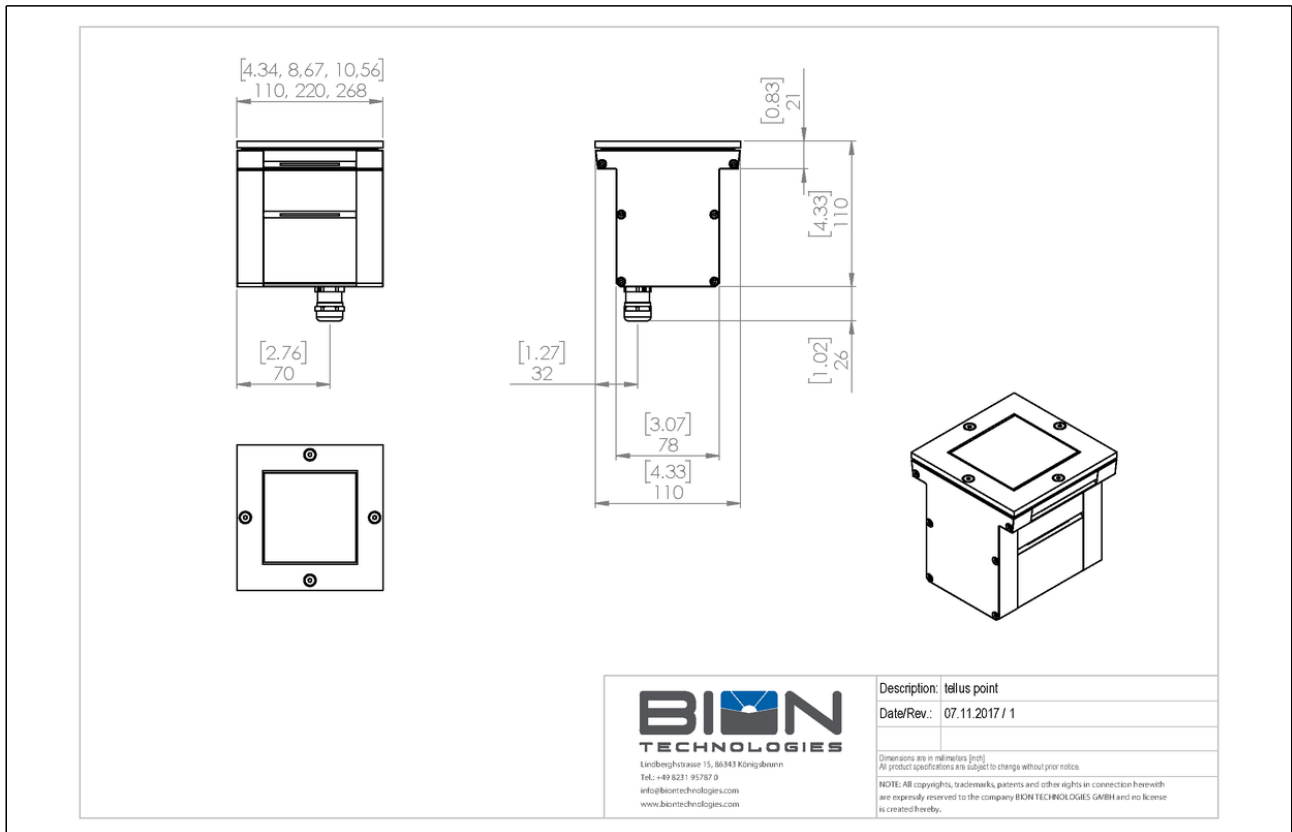
Abmessungen	110 mm x 110 mm [B x H] 4.33 in x 4.33 in [B x H]
Leuchtenlängen	110 mm (XS), 220 mm (S), 268 mm (M) 4.34 in (XS), 8.67 in (S), 10.56 in (M)
Leuchtentyp	 pureWhite
Farbtemperaturen pureWhite	2700 K, 3000 K, 3500 K, 4000 K * Projektbezogene Farbtemperaturen für pureWhite möglich
Abstrahlwinkel	10°, 22°, 34°, 60°, 8° x 31° 10° x 40°, 12° x 60°, 12° x 90°, 30° x 60°, 30° x 58° (Tilt der C0-Ebene: -14°), 30° x 11° (Tilt der C0-Ebene: -14°)
Lichtstrom	110 mm (4.34 in): 550 lm 220 mm (8.67 in): 1100 lm 268 mm (10.56 in): 1650 lm ohne Entblendung
Lichtquelle	110 mm (4.34 in): 1 LEDs 220 mm (8.67 in): 2 LEDs 268 mm (10.56 in): 3 LEDs
Farbwiedergabeindex	Warm White, Neutral White: Ra > 80 Cool White: Ra > 70
Entblendung	Wabenstruktur, Linearraster
LED-Binning	
MacAdam-Ellipsen Binning	3
Dimmung	Nicht dimmbar Dimmbar (0 - 10 V , DALI , DMX , IOT)

Eingangsspannung	Netzteil: intern 100 - 240, 277 VAC (50 - 60 Hz) 127 - 431 VDC * XS -> 100 - 240 VAC (50 - 60 Hz) 127 - 370 VDC
Wirkleistungsaufnahme	110 mm (4.34 in): Max. 7 W 220 mm (8.67 in): Max. 14 W 268 mm (10.56 in): Max. 21 W
Schutzklasse	I
Einschaltstrom	Kaltstart 70A@230VAC / 34A@110VAC (tDauer=120µs gemessen an 50% Ipeak)
Lagertemperatur	-40 °C / +80 °C -40 °F / +176 °F
Betriebstemperatur	-40 °C / +40 °C -40 °F / +104 °F
Einschalttemperatur	-25 °C / +40 °C -13 °F / +104 °F
Lebensdauer [L70]	65'000 h @ 25 °C (77 °F) 40'000 h @ 40 °C (104 °F)
LED-Klasse	Klasse 2 LED Produkt
Gehäuse	Aluminium-Strangpressprofil
Gehäusefarbe(n)	Schwarz eloxiert
Linse	Gehärtetes Sicherheitsglas
Rahmen	Edelstahl
Gewicht	1,3 kg (2.9 lbs)
Druckbelastung	500 kg 1100 lbs
Schutzart	IP67
Umgebung	 indoor  outdoor
Schlagschutz	IK09
Zulassungen	  

Abstrahlwinkel



Technische Zeichnung



Projekt	Leuchten#	Datum
		Firma

Bestellinformationen

Wählen Sie Ihre Wunschkonfiguration aus und schreiben Sie dann die Kodierung in das entsprechende Feld, um somit die Produktnummer zu erstellen.

TEL-PO- _____ - _____ - _____ - _____ - _____ - _____ - Y01

TYP - LICHTFARBE
DIMMUNG
LEUCHTENLÄNGE
ABSTRAHLUNG
VERKABELUNG
ENTBLENDUNG
ANSCHLUSSLEITUNGSLÄNGE

TYP - LICHTFARBE	
PW27	pureWhite - 2700 K
PW30	pureWhite - 3000 K
PW35	pureWhite - 3500 K
PW40	pureWhite - 4000 K

DIMMUNG	
NDIM	Nicht dimmbar
0-10V	Dimmbar - 0-10V
DALI	Dimmbar - DALI
DMX	Dimmbar - DMX
IOT	Dimmbar - IOT

LEUCHTENLÄNGE	
XS	110 mm / 4.33 in (XS)
S	220 mm / 8.66 in (S)
M	268 mm / 10.55 in (M)

ABSTRAHLUNG	
10X10	10° x 10°
22X22	22° x 22°
34X34	34° x 34°
60X60	60° x 60°
8X31	8° x 31°
10X40	10° x 40°
12X60	12° x 60°
12X90	12° x 90°
30X60	30° x 60°
WWW	30° x 58° (Tilt der C0-Ebene: -14°)
WWN	30° x 11° (Tilt der C0-Ebene: -14°)

VERKABELUNG	
CE	Europa
ETL	Nord Amerika

ENTBLENDUNG	
OP	Keine Entblendung
HL	Wabenraster
LL17	Linearraster 17°
LL00	Linearraster 0°
CGC	kundenspezifische Entblendung
LL17 nur in Verbindung mit Abstrahlwinkel WWW oder WWN	

ANSCHLUSSLEITUNGSLÄNGE	
1M	1 m (3.3 ft)
3M	3 m (10 ft)
6M	6 m (19.7 ft)
9M	9 m (29.5 ft)
15M	15 m (49.2 ft)

Beispiel Produktnummer: TEL-PO-PW30-DALI-XS-8X31-ETL-6M-LL00-Y01

* Projektbezogene Optionen sind verfügbar - Bitte kontaktieren Sie Ihren Ansprechpartner für weitere Informationen.



Lindberghstrasse 15
86343 Koenigsbrunn
Tel: +49 (0)8231/95787-0
Fax: +49 (0)8231/95787-29
www.biontechnologies.com
info@biontechnologies.com

YouTube: <http://www.youtube.com/user/BIONTECHNOLOGIES>

© 2023, BION TECHNOLOGIS GMBH
All rights reserved / Subject to change / Specifications may change without notice