

Schaltnetzteil ND Series

Technische Daten

Abmessungen	L x B x H in der technischen Zeichnung	
Steuerung	0 - 10 V	
Eingangsspannung	100 - 240, 277 VAC (50 - 60 Hz) 127 - 431 VDC 100 - 240, 277 VAC (50 - 60 Hz) 127 - 431 VDC	
Einschaltstrom	@230V:	
	ND 40	Kaltstart 50A($t_{\text{Dauer}}=210\mu\text{s}$ gemessen an 50% I_{peak})
	ND 60	Kaltstart 55A($t_{\text{Dauer}}=265\mu\text{s}$ gemessen an 50% I_{peak})
	ND 80	Kaltstart 70A($t_{\text{Dauer}}=485\mu\text{s}$ gemessen an 50% I_{peak})
	ND 100	Kaltstart 60A($t_{\text{Dauer}}=415\mu\text{s}$ gemessen an 50% I_{peak})
	ND 120	Kaltstart 60A($t_{\text{Dauer}}=375\mu\text{s}$ gemessen an 50% I_{peak})
	ND 150	Kaltstart 65A($t_{\text{Dauer}}=425\mu\text{s}$ gemessen an 50% I_{peak})
	ND 185	Kaltstart 65A($t_{\text{Dauer}}=445\mu\text{s}$ gemessen an 50% I_{peak})
	ND 240	Kaltstart 75A($t_{\text{Dauer}}=570\mu\text{s}$ gemessen an 50% I_{peak})
	@110V:	
	ND 40	Kaltstart 24A($t_{\text{Dauer}}=210\mu\text{s}$ gemessen an 50% I_{peak})
	ND 60	Kaltstart 27A($t_{\text{Dauer}}=265\mu\text{s}$ gemessen an 50% I_{peak})
	ND 80	Kaltstart 34A($t_{\text{Dauer}}=485\mu\text{s}$ gemessen an 50% I_{peak})
	ND 100	Kaltstart 29A($t_{\text{Dauer}}=415\mu\text{s}$ gemessen an 50% I_{peak})
	ND 120	Kaltstart 29A($t_{\text{Dauer}}=375\mu\text{s}$ gemessen an 50% I_{peak})
	ND 150	Kaltstart 31A($t_{\text{Dauer}}=425\mu\text{s}$ gemessen an 50% I_{peak})
	ND 185	Kaltstart 31A($t_{\text{Dauer}}=445\mu\text{s}$ gemessen an 50% I_{peak})
	ND 240	Kaltstart 36A($t_{\text{Dauer}}=570\mu\text{s}$ gemessen an 50% I_{peak})
Gehäuse	Metallgehäuse lackiert	
Gehäusefarbe(n)	silber	
Gewicht	max. 1,32 kg (ND 240-36)	
Schutzart	IP67	

Umgebung

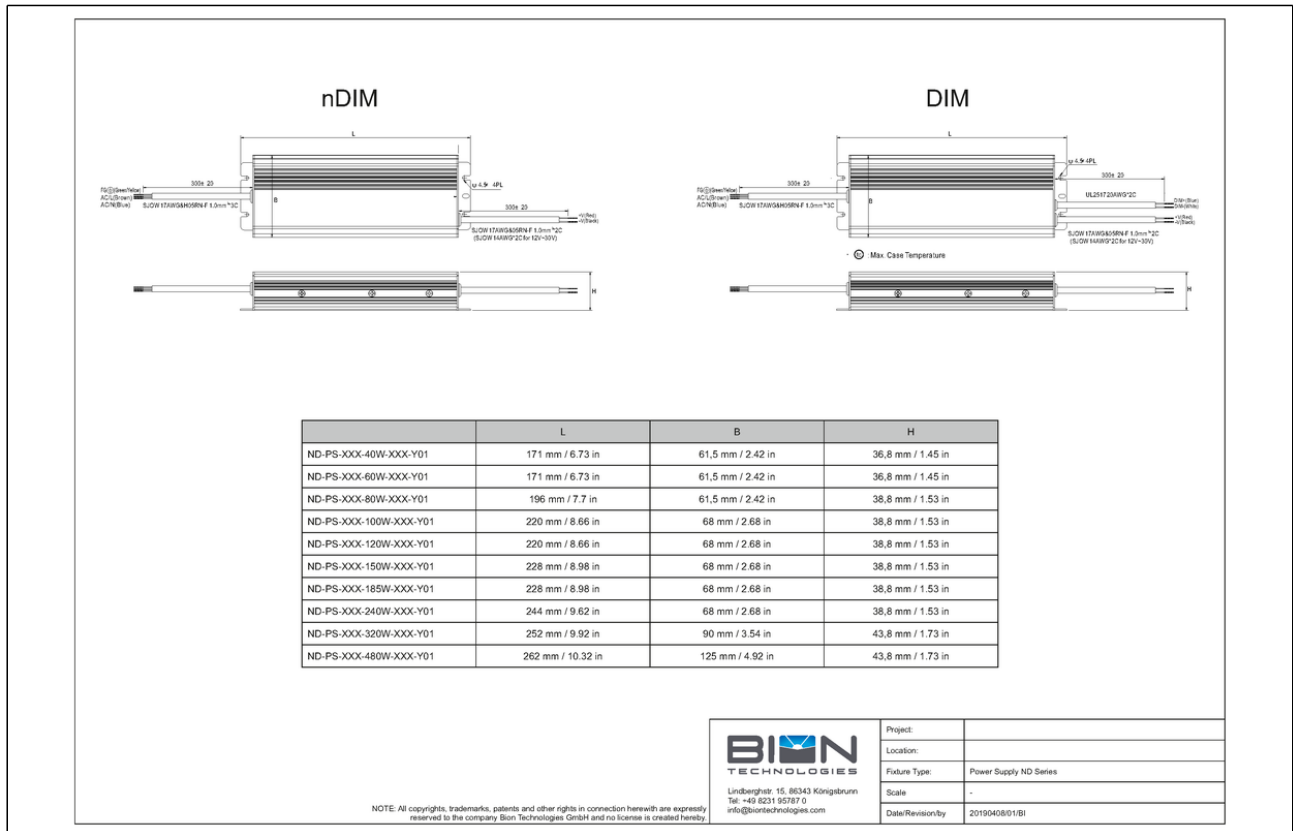


outdoor

Zulassungen



Technische Zeichnung



Projekt	Leuchten#	Datum
		Firma



Bestellinformationen

Wählen Sie Ihre Wunschkonfiguration aus und schreiben Sie dann die Kodierung in das entsprechende Feld, um somit die Produktnummer zu erstellen.

ND-PS- _____ - _____ - _____ - Y01
 DIMMUNG NETZTEILTYP UMGEBUNG

DIMMUNG	
NDIM	Nicht dimmbar
0-10V	Dimmbar - 0-10V

UMGEBUNG	
24V	24 Volt
36V	36 Volt

NETZTEILTYP	
40W	40 Watt
60W	60 Watt
80W	80 Watt
100W	100 Watt
120W	120 Watt
150W	150 Watt
185W	185 Watt
240W	240 Watt
320W	320 Watt
480W	480 Watt

* Projektbezogene Optionen sind verfügbar - Bitte kontaktieren Sie Ihren Ansprechpartner für weitere Informationen.



Lindberghstrasse 15
86343 Koenigsbrunn
Tel: +49 (0)8231/95787-0
Fax: +49 (0)8231/95787-29
www.biontechnologies.com
info@biontechnologies.com

YouTube: <http://www.youtube.com/user/BIONTECHNOLOGIES>

© 2023, BION TECHNOLOGIS GMBH
All rights reserved / Subject to change / Specifications may change without notice